

Caja de seguridad aumentada de fundición con tapa abulonada





EWCBT

APLICACIONES

Diseñada para utilizarse como caja de paso, derivación y/o conexas en instalaciones eléctricas con presencia atmósferas explosivas tales como:

- Refinerías de petróleo, plantas químicas y petroquímicas.
- Plantas compresoras y procesadoras de gas.
- Cabinas de pintura y/o manipuleo de solventes, laboratorios de ensayos, plantas farmacéuticas, etc.
- Túneles o galerías de acopio y/o transporte de cereales, donde existen atmósferas de polvo combustible en suspensión.



<p> GAS: Zona 1 y Zona 2 según IEC 60079-14 (Ed.5) Certificadas como: Ex e II según IEC 60079-7 (Ed. 4) (para caja vacía). Ex e II T6 Gb según IEC 60079-7 (Ed.4) (para caja c/bornes). Ex ia IIC T6 Ga según IEC 60079- 11 (Ed.5) (para caja c/bornes).</p>	 INTI CITEI 2012E485 2012E486U
<p> POLVO: Zona 21 y 22 según IEC 60079-14 (Ed. 5) Certificadas como: Ex tb IIIC según IEC 60079-31 (Ed.1) (para caja vacía). Ex tb IIIC T6 Db según IEC 60079-31 (Ed.1) (para caja c/bornes).</p>	
<p> GRADO DE PROTECCIÓN: IP65</p>	

FABRICACIÓN

Caja y tapa en aleación de aluminio de bajo contenido de cobre, junta de neoprene y armados con 4 tornillos de bronce (grado de protección IP 65). Cajas ciegas.

A pedido: En su interior bandeja de hierro.

TERMINACIÓN

Pintura esmalte sintético de secado rápido color gris.

A pedido: Pintura poliéster horneable.

TIPO DE ROSCAS

Ver tabla de Accesos roscados

A pedido:

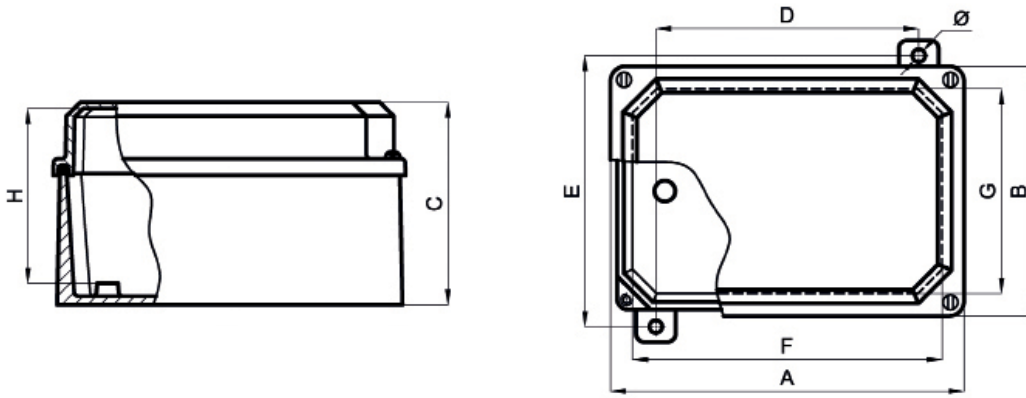
- M20 x 1,5 a M63 x 1,5 (Rosca Métrica).
- 1/2" a 2" en N.P.T. (Rosca Cónica Americana).
- 1/2" a 2" en B.S.P.T. (Rosca Cónica Gas).

NOTA: En accesos roscados puede proveerse una amplia gama acorde al tamaño de caja.

↓ CONFIGURACIONES

CÓDIGO	EXTERNAS (MM)			FIJACIÓN (MM)			INTERNAS (MM)			BANDEJAS (A PEDIDO)	PESO UNIT. (KG)
	A	B	C	D	E	Ø	F	G	H		
EWCBT 644	165	115	110	125	127	6,5	145	95	95	BAND 13x08	1,30
EWCBT 664	170	170	110	127	180	6,5	145	145	95	BAND 13x13	1,57
EWCBT 885	220	220	140	150	235	6,5	200	200	120	BAND 19x19	3,05
EWCBT 10106	265	265	155	210	285	8	250	250	140	BAND 22x22	3,60

Los pesos y dimensiones son aproximados. La empresa se reserva el derecho de modificar o discontinuar el producto sin previo aviso



↓ ACCESOS ROSCADOS

LATERAL MAYOR (TIPO DE ACCESO)

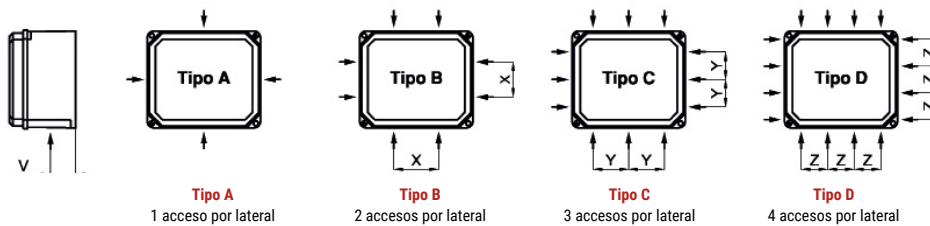
LATERAL MENOR (TIPO DE ACCESO)

CÓDIGO	ACCESO LIBRE, ROSCADO Ø MÁX. SEGÚN TIPO (PULG.)				DISTANCIA ENTRE LOS CENTROS DE ROSCAS (MM.)				ACCESO CON UNIÓN DOBLE Ø MÁX. SEGÚN TIPO (PULG.)				ACCESO LIBRE, ROSCADO Ø MÁX. SEGÚN TIPO (PULG.)				DISTANCIA ENTRE LOS CENTROS DE ROSCAS (MM.)				ACCESO CON UNIÓN DOBLE Ø MÁX. SEGÚN TIPO (PULG.)							
	A	B	C	D	X	Y	Z	V	A	B	C	D	A	B	C	D	X	Y	Z	V	A	B	C	D	X	Y	Z	V
EWCBT 644	1 1/2"	1 1/4"	1/2"	-	60	40	-	35	1"	3/4"	-	-	1 1/2"	1/2"	-	-	40	-	-	35	1 1/4"	-	-	-	-	-	-	-
EWCBT 664	1 1/2"	1 1/2"	3/4"	-	70	45	-	35	1"	1"	-	-	1 1/2"	1 1/2"	3/4"	-	70	45	-	35	1"	1"	-	-	-	-	-	-
EWCBT 885	2 1/2"	2"	1"	1/2"	90	55	40	50	1 1/2"	1 1/2"	1/2"	-	2 1/2"	2"	1"	1/2"	90	55	40	50	1 1/2"	1 1/2"	1/2"	-	-	-	-	-
EWCBT 10106	2 1/2"	2"	1 1/2"	1"	120	70	55	50	1 1/2"	1 1/2"	1 1/4"	3/4"	2 1/2"	2"	1 1/2"	1"	120	70	55	50	1 1/2"	1 1/2"	1 1/4"	3/4"	-	-	-	-

↓ TAMAÑO DE ACCESOS

TAMAÑO DE ACCESOS	-	1/2"	3/4"	1"	1 1/4"	1 1/2"	2"	2 1/2"	3"	4"
CÓDIGO	0	1	2	3	4	5	6	7	8	9

↓ TIPOS DE ACCESOS LATERALES

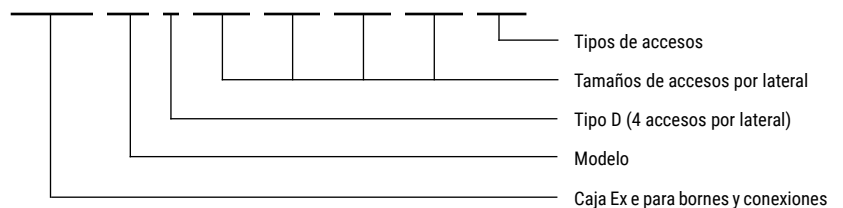


↓ CÓDIGO DE FORMACIÓN

- Se determina la disposición de las vías (ej. Tipo D)
- Se selecciona el tamaño de la caja según el Ø de los accesos necesarios (ej. EWCBT 885).
- En sentido horario y partiendo de la vía ubicada en el extremo superior izquierdo, se detallan los tamaños de accesos por lateral

Nota: Donde no exista accesos colocar número cero.

EWCBT 885 D 0202 1010 1212 1010 NPT



Es posible efectuar mayor cantidad de accesos si no se consideran los criterios enunciados. Los accesos se realizan sobre el espesor propio del lateral.